

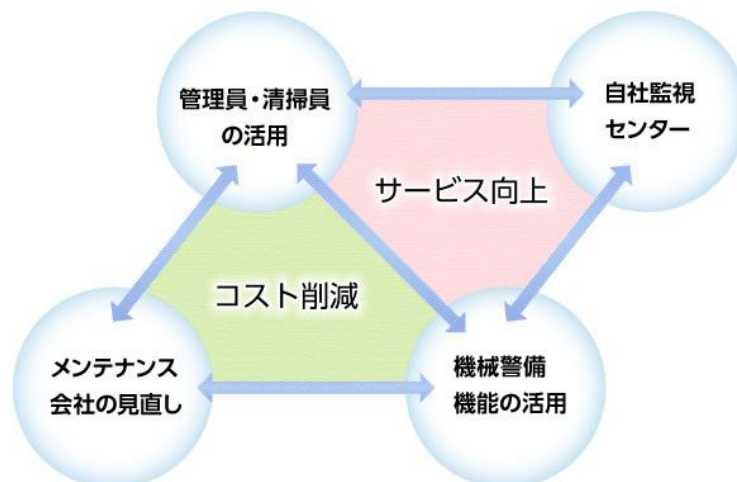
株式会社ジャパン・アセット・マネジメント

予防保全のできる管理

ワンストップサービスで効率化！
スケールメリットを発揮します。



- ★建物管理計画（清掃・設備管理他）の立案、管理業務の提供
- ★維持修繕計画の立案および工事監理
- ★施設管理・運営補助
- ★館内使用細則の策定、館内管理・テナント是正指導
- ★365日24時間対応の万全な管理体制（緊急対応業務）
- ★建物診断、中長期修繕計画作成からLCC（ライフサイクルコスト）低減提案
- ★工事見積策定、工事監理、工事検査確認
- ★リノベーション企画提案



建物のさまざまな設備を管理し、 利用する人々の快適さを追及します

ボイラーや空調・エレベーターや併設立体駐車場など、ビルのさまざまな設備を適切・安全に運転することはオーナー様にとって重要なことです。弊社では設備の臨時点検・定期点検を通し、問題発生時のオーナー様へのアドバイス及び是正の実施など、建物を快適に利用するためのサポートを致します。

主なメンテナンスメニュー

ボイラーメンテナンス

ボイラーの修理・点検・保守・管理を行います。

空調メンテナンス

空調設備・システムの修理・点検・保守・管理を行います。

給排水設備の保守管理

給排水設備の修理・点検・保守・管理を行います。

冷暖房設備の保守管理

冷暖房設備の修理・点検・保守・管理を行います。

電気設備の保守管理

エレベーター等電気設備の修理・点検・保守・管理を行います。

建物宮繕内装工事

建築物の外観から内装まであらゆる修繕を行います。

消防設備の保守管理

消防設備の修理・点検・保守・管理を行います。

ビルやマンションの管理を総合的にサポート致します。

管理人業務や清掃といった日常的なものから、保守や運営に関するサポートも実施しております。

設備・清掃・警備その他の統括をしていきます。

管理業務の企画・実施から外注委託先管理まで、ビル管理業務全般を統括し、トータルで管理することにより、合理的、効率的な管理が可能となります。

お客様の安心や快適な環境のための管理体制をおこないます。

管理業務内容 Management Service

設備管理業務



消防用設備、給排水設備、エレベーター、空調設備等の管理を行います。

衛生管理業務



給排水設備の管理(水質検査や定期清掃)や害虫防除や廃棄物処理などを中心に行います。

清掃管理業務



清掃員派遣業務を中心に、床のワックスがけやガラス清掃といった専門的なものまで幅広く対応します。

警備管理業務



監視・巡回といった常駐警備員の派遣業務を中心に、鍵やセキュリティカードの保管、機械警備器具の目視点検等を行います。

定期的な点検を！未然にトラブルを防ぎます。

お客様の安全安心の為に正確な点検と的確なアドバイス！

消防設備点検などの法令点検から健全度調査などの自主点検まで幅広い点検を実施します。

長く安全に建物や設備をお使いいただく為には、日頃の点検やメンテナンスが必要不可欠です。

○ 各種点検 Various Inspection

消防設備点検(法令点検)



感知器、消火器、避難ハッチなどの消防設備点検を実施します。

空調設備点検



空調設備の定期的な点検を実施します。
定期的に点検、清掃を行うことで、異常や故障を早期に発見することが大切です。

建築設備点検(法令点検)



給排水設備や非常用照明など、各種設備を定期的に点検し、その結果を監督官庁に報告致します。

内装工事(クロス、カーペット張替)



ビル・マンションの内装から、個人宅様のリビングや和室など、内装全般のリフォームを承ります。築年数が経った物件でも、内装のリフォームをするだけで、見栄えは新築同然になります。

現状復帰からお部屋の模様替えまで、お気軽にご相談下さい。

塗装工事



屋上の防水塗装や鉄部塗装、受水槽などの水槽内外の塗装など、各種塗装工事を承っております。

建築工事(木工、鉄骨、サッシュ他)



耐震リフォーム、増改築、バリアフリー、屋根、サッシ、ベランダ、外構、浴室やキッチンなどのリフォームを行います。

**設備の修繕・更新、内装の改修や
テナント退出時の原状復帰、
外壁の補修・塗装などビルの
リニューアルにすることから
寮・社宅の補修、一般住宅のリフォームまで、
なんでもご相談してください。**



各種工事

- ①リニューアル
- ②増改築、電気・空調・給排水設備等
- ③塗装・内装工事

リフォーム

内装（床、畳、襖、障子、壁、天井等）のリフォーム、建具補修、屋外塗装、屋根補修等。

ワンストップサービス | 店舗メンテナンス



急な補修や修理、工務店や専門業者に依頼するまでも無い、小さな事～大掛かりな作業まで、ありとあらゆるご依頼に従い、作業をさせていただきます。

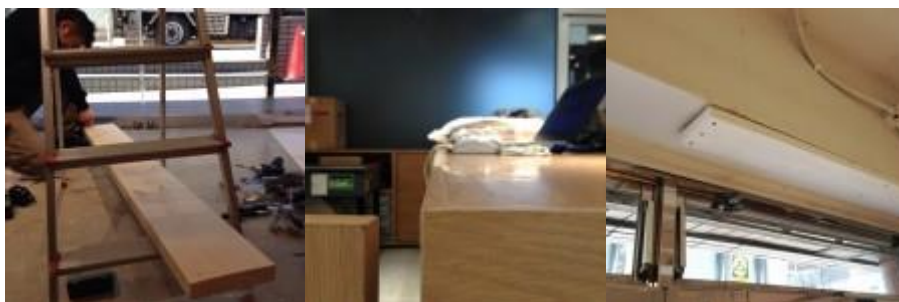
ご依頼例 1: アパレル店舗A様 メンテナンス作業

具体的には、店舗什器の補修や、レジ周りの棚引出しのレール交換、丁番交換等や壁の塗装、クロス貼り、什器の造作など…様々な作業をしております。簡易的な部分・大規模施工も当社で修繕しておりますので無駄なく手間も少なく、一括です。



ご依頼例 2:家具雑貨店舗B様 メンテナンス作業

今までは、店舗を施工した業者にちょっとした不具合事でも全て依頼していたが高額な為、スポットで当社が作業しております。



ご依頼例 3:大型アパレル店舗C様 メンテナンス・店舗内装施工作业

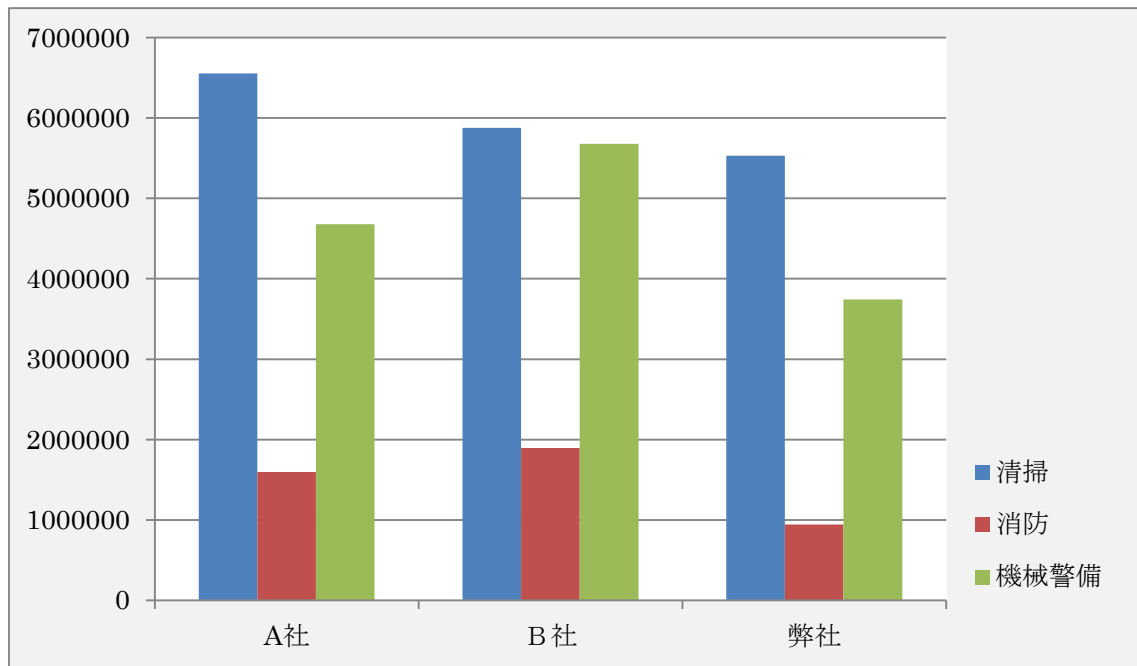
今まで、提携施工業者・工務店に全て内装メンテナンス、補修作業を依頼されていた所、コストカットの為に一括振りを止め、その都度、スポットご依頼をいただいております。



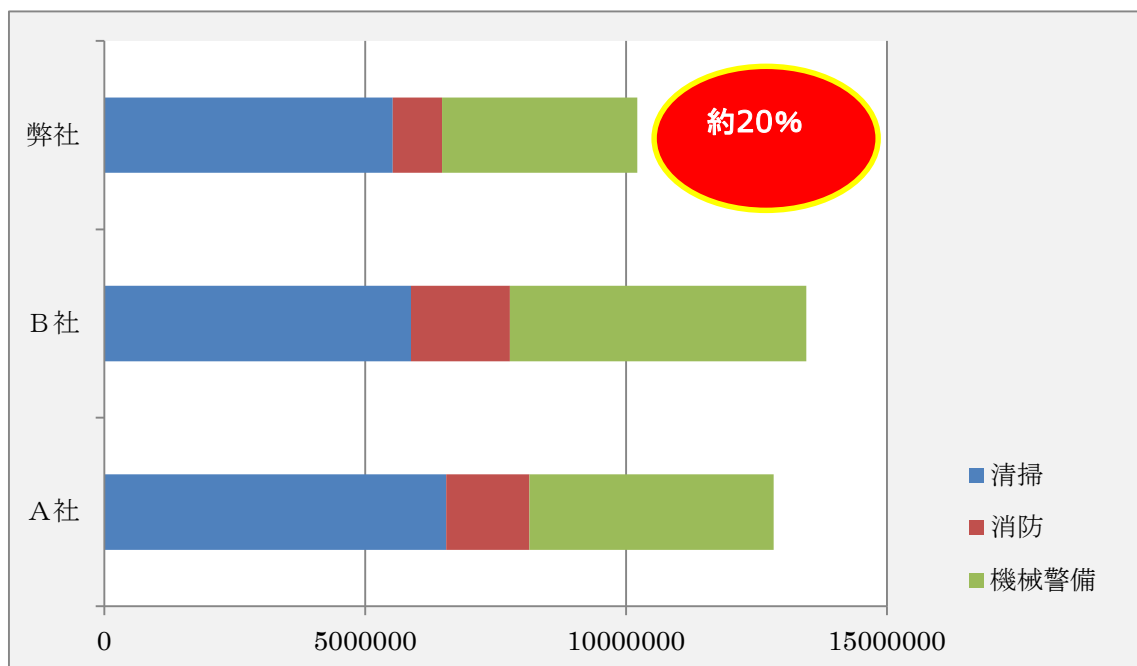
管理コスト集計グラフ

契約面積 10103.44 m² 26店舗 を比較した場合

尚、削減率はお客様の現況により変動いたします。



作業別コスト



トータルコスト